



Dzień dobry!



WNĘTRZA
PRACOWNIA
PROJEKTOWA

WNĘTRZA PRACOWNIA PROJEKTOWA Marta Pysczuk

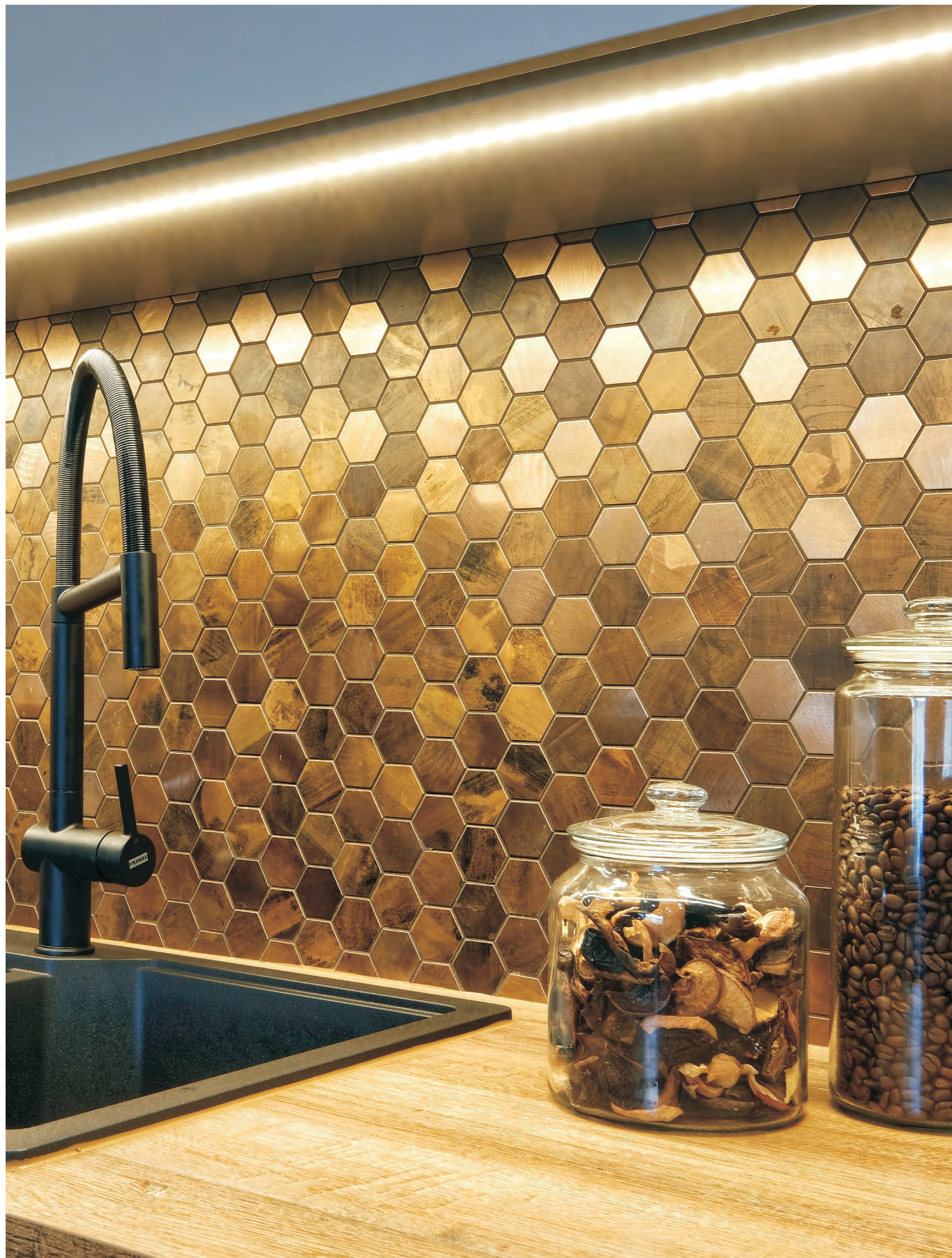


PROJEKT ARANŻACJ WNETRZ

zakres usług projektowych



WNETRZA PRACOWNIA PROJEKTOWA Marta Pyszczyk



Z czego składa się
**Kompleksowy projekt
aranżacji wnętrza**
w mojej PRACOWNI?

-
- 1. Projekt funkcjonalny**
 - 2. Makieta 3D**
 - 3. Wizualizacja 3D**
 - 4. Lista zakupowa**
 - 5. Schemat rozmieszczenia punktów elektrycznych
i wodno-kanalizacyjnych**
 - 6. Widoki ścian**





Co to jest **Projekt funkcjonalny?**

to dwuwymiarowy rysunek techniczny pomieszczeń (rzut wykonany w skali), uwzględniający umiejscowienie i wymiary mebli oraz elementów wyposażenia.

Podstawę opracowania projektu funkcjonalnego stanowią inwentaryzacja budowlana i fotograficzna oraz potrzeby i oczekiwania Zamawiającego zebrane przez Projektanta na początku współpracy. Ostateczna wersja Projektu funkcjonalnego uwzględnia sugestie i uwagi Zamawiającego naniesione na propozycję przedstawioną przez Projektanta.



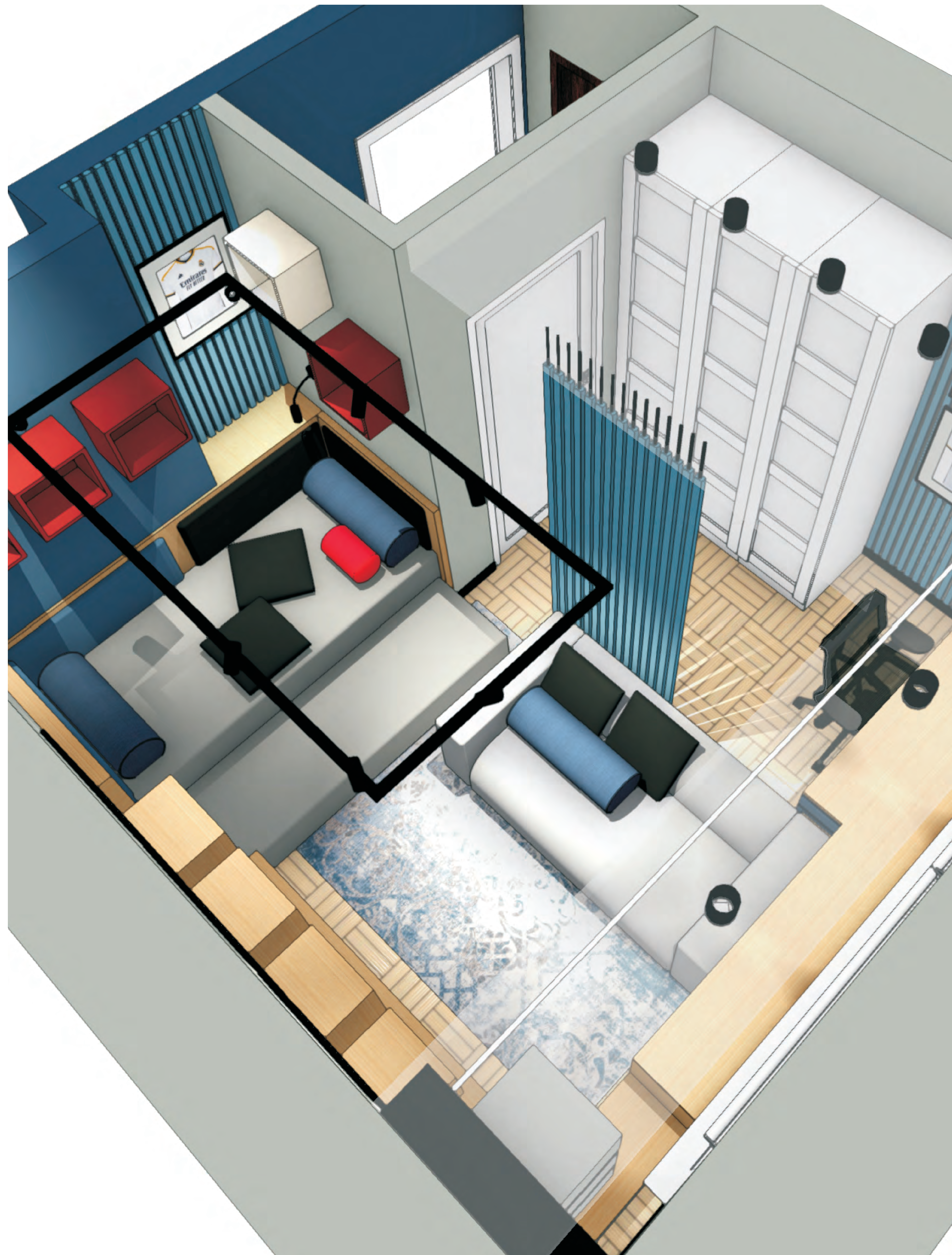


Co to jest **Makieta 3D?**

przedstawia Projekt funkcjonalny w trójwymiarze i stanowi jego uzupełnienie.

Makieta 3D jest sporządzona w kolorach szarości, ponieważ na tym etapie projektowania nie są jeszcze wybrane konkretne kolory i struktury materiałów oraz modele wyposażenia.

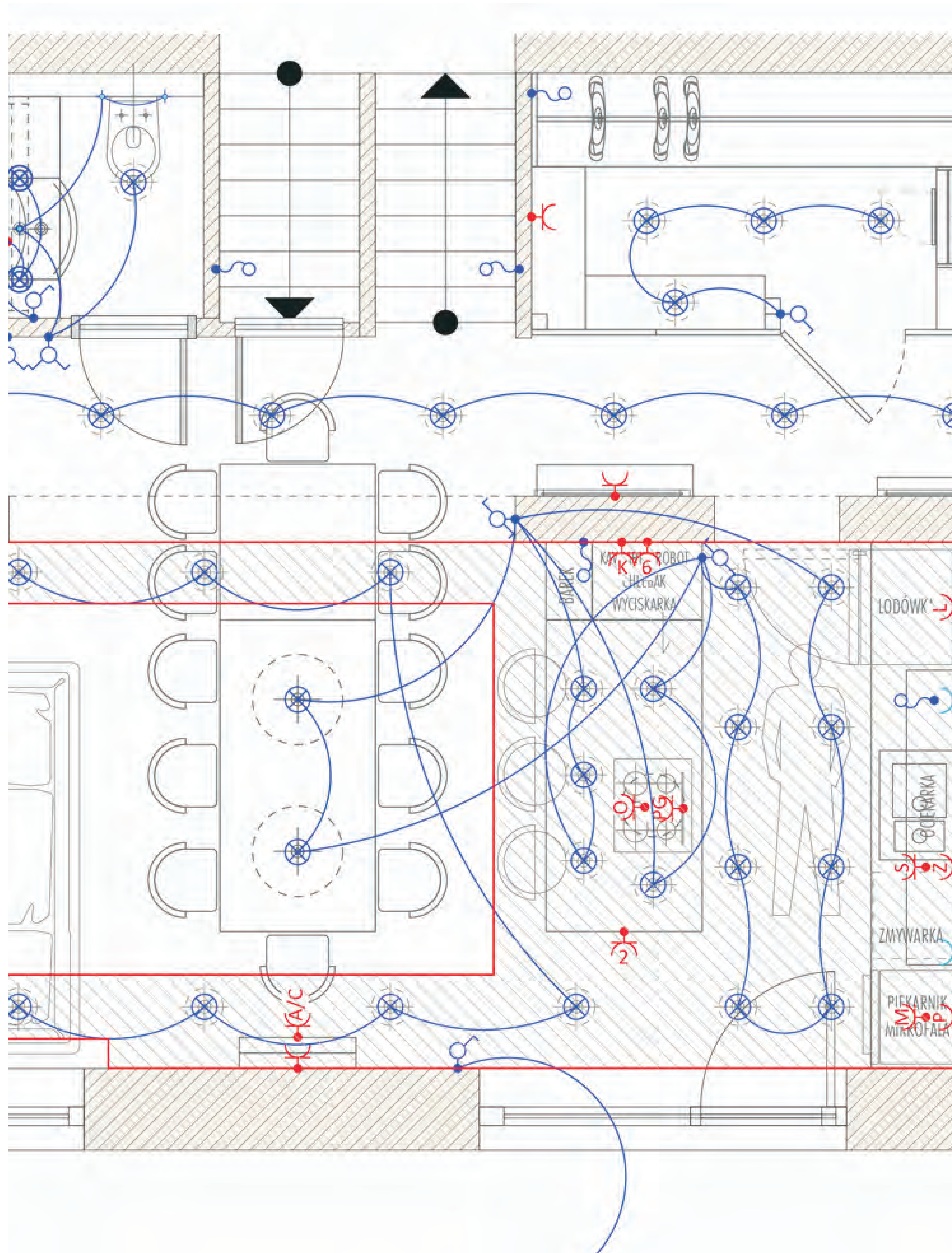




Co to jest **Wizualizacja 3D?**

Jest to wizualizacja pomieszczenia uwzględniająca proponowane kolory i struktury materiałów oraz podstawowe elementy wyposażenia, które po akceptacji Klienta zostaną wyszczególnione w Liście zakupowej.





Co to jest

Schemat rozmieszczenia punktów elektrycznych i wodno-kanalizacyjnych?

Są to rzuty pomieszczeń, z naniesionym rozmieszczeniem i wymiarowaniem punktów oświetleniowych, włączników, gniazd elektrycznych oraz punktów doprowadzenia wody zapewniające optymalne funkcjonowanie pomieszczenia.

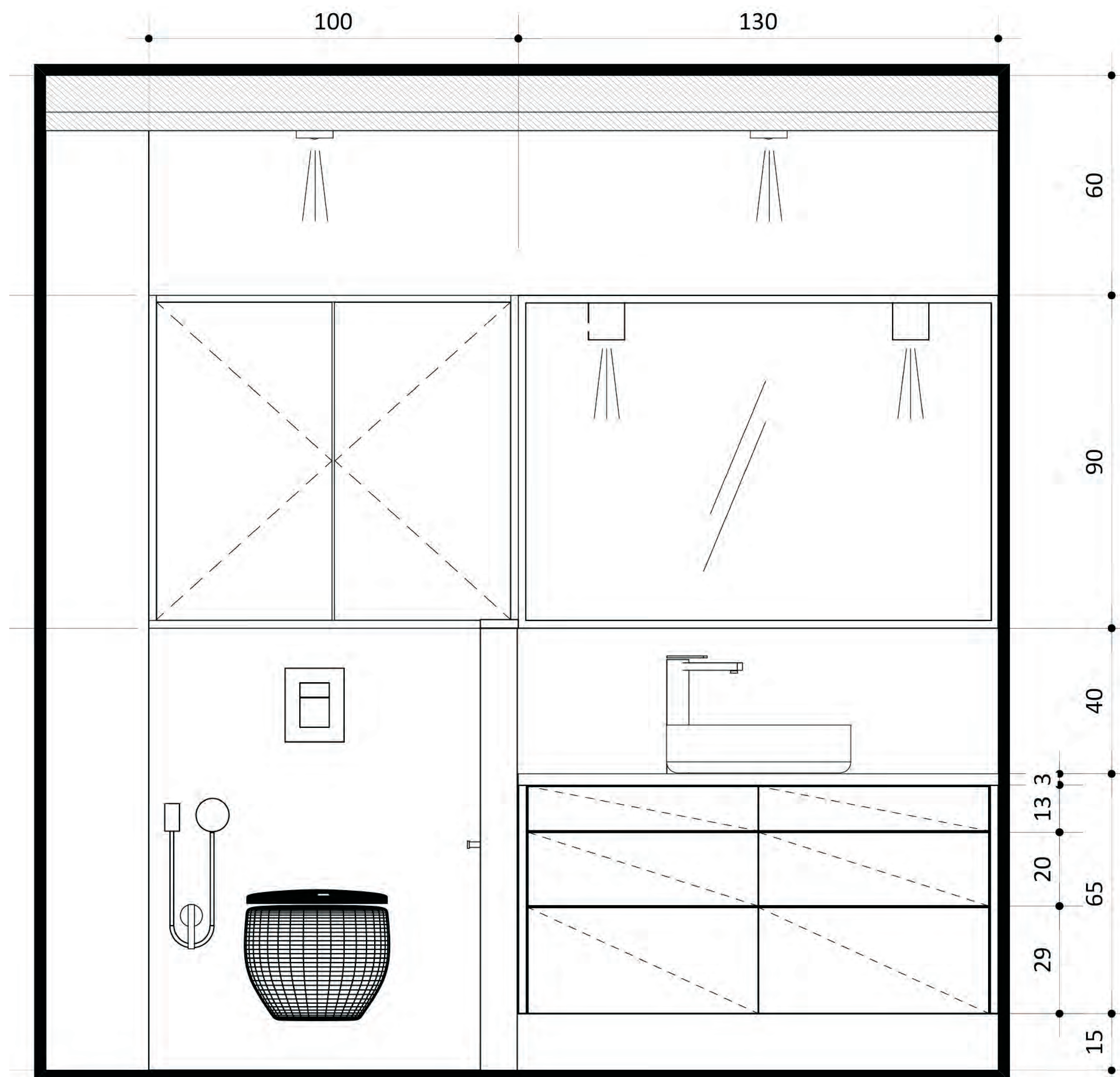


[illegible]

Lista zakupowa?

Jest to wykaz materiałów proponowanych do zastosowania na podłogi, ściany, sufity (m.in. farby, płytki, fugi, panele, deski podłogowe) oraz podstawowych elementów wyposażenia wnętrza ze wskazaniem producenta, modelu, symbolu.





WIDOK NA LUSTRO

Co to są **Widoki ścian?**

Są to rysunki techniczne przedstawiające widoki poszczególnych ścian z naniesionymi na każdą z nich elementami wyposażenia wraz z wymiarowaniem.



Co to jest

Nadzór autorski nad realizacją projektu?

Jest uzupełnieniem dokumentacji projektowej. Polega na bieżącym nadzorze Projektanta nad pracami wykończeniowymi w miejscu realizacji inwestycji.

W ramach nadzoru autorskiego Projektant systematycznie sprawdza czy prace wykończeniowe są realizowane zgodnie z przygotowanym projektem i w razie potrzeby wprowadza bieżące zmiany, tak aby efekt finalny w maksymalnym możliwym stopniu był odzwierciedleniem zamysłu Projektanta.



Kontakt do mnie:

kom. 575 022 066

e-mail: kontakt@wnetrzapracownia.pl

Dziękuję

WNĘTRZA PRACOWNIA PROJEKTOWA Marta Pyszczyk

